

# NAKKILAN KUNTA

## TAAJAMAOSAYLEISKAAVAN MUUTOS, KURKELANSUO

EHDOTUS 5.6.2026 1:10 000

### YLEISKAAVAMERKINNÄT JA -MÄÄRÄYKSET

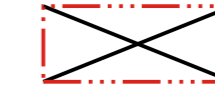
- EN/au
**ENERGIAHUOLLON ALUE.**  
 Alue on varattu aurinkosähköenergian tuotantoon. Alueelle saa rakentaa akkuvaraston sekä aurinkovoimalaa varten tarpeellisia huoltoteitä sekä teknisiä laitteita ja verkostoja. Alueelle saa rakentaa lisäksi aluetta palvelevia varastotiloja enintään 500 k-m<sup>2</sup>.  
  
 Alueen rakentamisessa on huomioitava maantien suoja-alue, joka valtatiellä 2 on 30 metriä. Alueen rakentamisessa on huomioitava sähkölinjoja koskevat etäisyys- ja suojausvaatimukset.  
  
 Alueen ulkorajoille tulee jättää ja tarvittaessa istuttaa riittävästi suojapuustoa peittämään aurinkovoima-alueelta alueen ulkopuolelle avautuvia näkymiä.
- EV
**SUOJAVIHERALUE.**
- MT
**MAATALOUSALUE.**  
 Alue on tarkoitettu pääasiassa maatalouskäyttöön. Rakentaminen tulee sijoittaa siten, ettei yhtenäisiä peltoaluekokonaisuuksia pirstota tai muutoin heikennetä viljelyolosuhteita.
- vt  

**KAKSIAJORATAINEN VALTATIE .**
- NYKYISET TIET.**
- Z
**JOHTO TAI LINJA.**  
 Alueen rakentamisessa on huomioitava, että sähkölinjaa varten varataan vähintään 100 m leveä johtoalue.
- Z
**MAAKUNTAKAAVAN MUKAINEN OHJEELLINEN VOIMALINJA.**  
 Maankäytön suunnittelulla on turvattava voimalinjan toteuttamismahdollisuus. Voimajohdon sijainti ja tekninen toteutus tarkentuu varsinaisen lupamenettelyn yhteydessä.
- YLEISKAAVA-ALUEEN RAJA.**
- ALUEEN RAJA.**

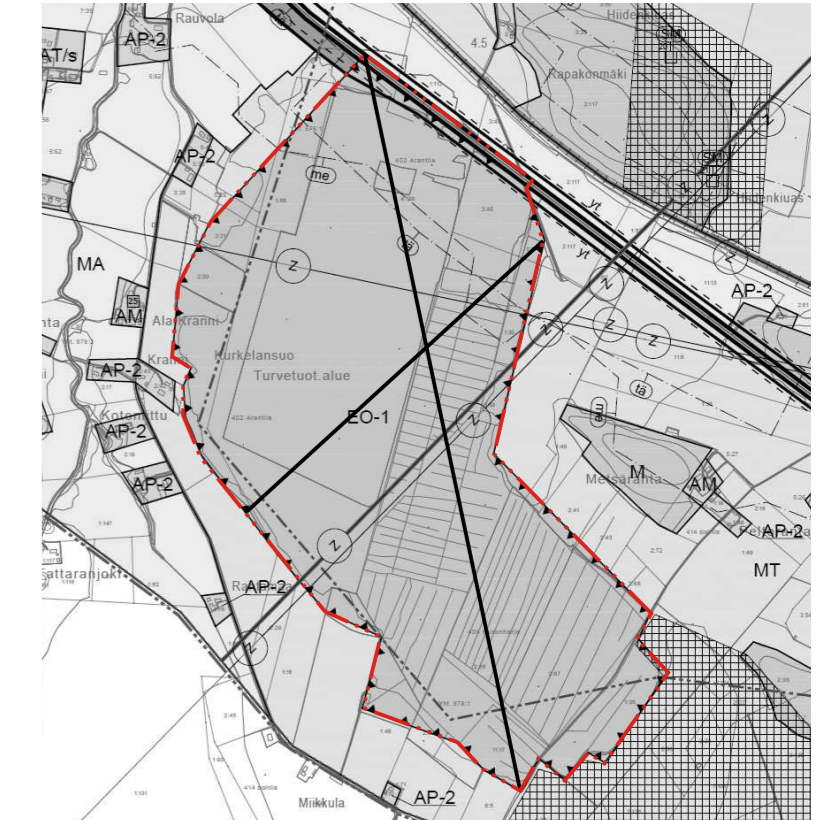
#### YLEISET MÄÄRÄYKSET:

Osayleiskaava-alue on alueidenkäyttölain 16 §:n mukaista suunnittelutarvealuetta.

Aurinkovoimalan suunnittelussa on otettava huomioon riittävät aluevaraukset hulevesien hallintaan. EN/au-alueella hulevedet on hallittava laadullisesti laskeuttamalla ja viivästyttämällä hulevesiä tarvittaessa kuristavalla rakenteella ennen niiden johtamista alueen ulkopuolelle. Selvitys hulevesien hallinnasta on esitettävä rakentamislupavaiheessa.



Poistuva yleiskaava (1:20 000)  
 Yleiskaava-alueen raja, jota otsakkeessa mainittu kaavanmuutos koskee ja jolta aiemmat kaavamerkinnot ja -määräykset poistuvat.



<b>NAKKILAN KUNTA</b>  Taajamaosayleiskaavan muutos, Kurkelansuo	Nähtävillä: _____ 2026 Hyväksytty: _____ 2026 § ____ Tullut voimaan: _____
<b>NOSTO</b> Consulting  Nosto Consulting Oy Brahenkatu 7, 20100 Turku www.nostoconsulting.fi puh. 0400 858 101	Työnumero, versio: 1:10 000 YSK 22303  Tiedosto: Nakkila_Taajamaosayleiskaavan_muutos_ver03_ehdotus.dwg
Päiväys:  Turussa 5.6.2026	Pasi Lappalainen, dipl.ins. YKS 742